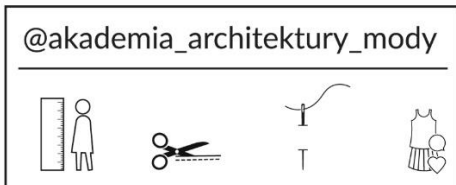


KOMBINEZON MEDYCZNY z kapturem zamkniętym dołem stójką

#preczrazo

inicjatywa wspólna



needle



w kapturze jest podwiniecie = ~1,2 cm
tunel na gumke.
Dł. gumki 55cm

w kapturze zakładka

zamek dl. 62 cm,

dl. gumki w
rekawie
15 / 16,5 cm
na gotowo

KOMBINEZON
MEDYCZNY
ROZM.
S/M / L/XL
-dopowiednio
wstawione wymiary
gumek

gumka w tali naszyta
od wewnętrznej
strony - jak
zaznaczone nacinki
dl. gumki 70 / 80 cm

-szywy : 1 cm,
-podwiniecie nogawek kaptura
rekawow ~2 cm -podwiniecie
jest jednocześnie tunelem na
gumke

dl. gumki w tunelu nogawki
25 / 28 cm

SZABLONY:

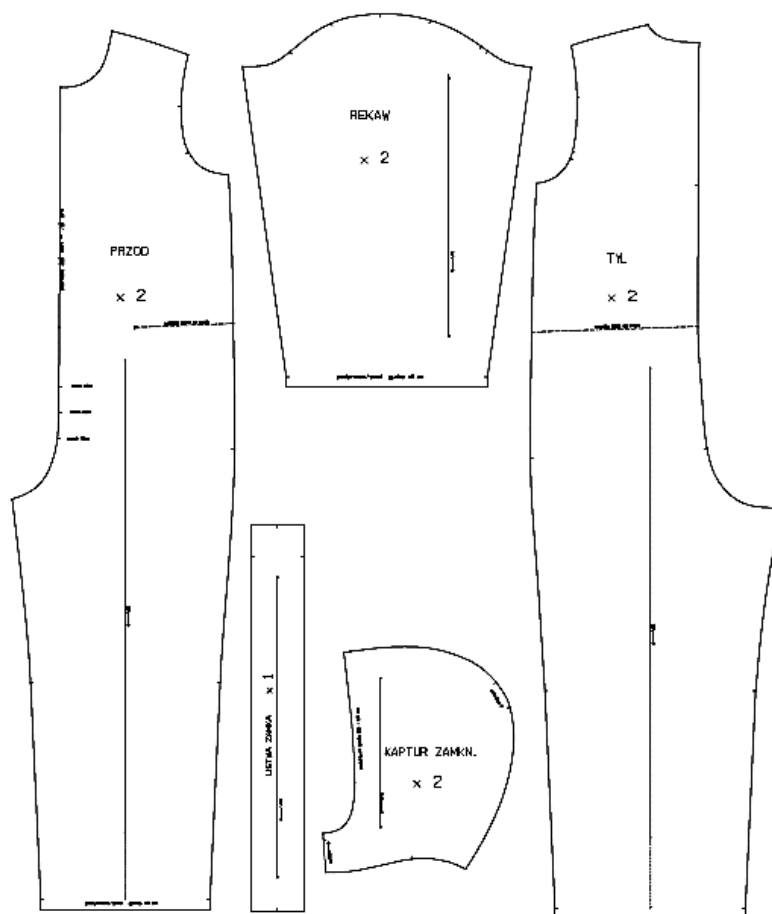
KOMBINEZON MEDYCZNY

ROZM. S/M ; L /XL

WSZYSTKIE SZWY - 1cm

PODWINIECIE/TUNEL dol nogawek i rekawa ~ 2,0 cm

PODWINIECIE/TUNEL kaptur ~ 1,2 cm



Na 1 sztukę potrzebne :

- Zużycie średnio 2,80 mb zależne od szerokości i rozmiaru - **włókniny polipropylenowej o gramaturze 50 - 70 g/m².**
- 1 zamek minimum 60 cm najlepiej 70 cm lub 65 cm (może być dłuższy do skrócenia, nie musi być rozdzielczy)
- gumki do 1 cm szer. - około 2,4 mb
- nici do szycia

Dł. gumki do danych części:

- dł. gumki w pasie: 70 / 80 cm
- dł. gumki w rękawie 15 / 16,5 cm + szew
- dł. gumki w nogawce 25 / 28 cm + szew
- dł. gumki w kapturze 55 cm + szew

ORIENTACYJNE ZUŻYCIE WŁÓKNINY :

- sam rozmiar S/M : szer. mater. /zużycie 150/278cmb ; 158/2,50 cmb

- sam rozmiar L/XL : szer. mater. /zużycie 150/313 cmb ; 158/300 cmb

- układ na S/M ; L/XL : szer. mater. /zużycie 150/547 cmb ; 152/5,40 ; 158/ 510 cmb

PROPONOWANE ETAPY SZYCIA

– niektóre etapy mogą być oczywiście zamienione:

1. Zszywamy kaptur z ułożoną zakładką skierowaną do dołu.
2. Mocujemy przygotowaną gumkę do kaptura na górze stójki kaptura gdzie będzie doszyty zamek, następnie naciągając gumkę (pomocnie podzielić na pół), podwijając brzeg otworu kaptura wszywamy gumkę tworząc jednocześnie jej tunel - szyć najwęższym podwinięciem ze względu na łuk. Alternatywnie możemy zrobić najpierw tunel w kapturze, a następnie wciągnąć gumkę.
3. Przez środek zszywamy tył kombinezonu.
4. Zszywamy ramiona.
5. Wszywamy kaptur w podkroj szyi
6. Z przodu kombinezonu odmierzamy długość zamka (od podkroju kaptura w dół) i zszywamy przód do odmierzonej długości zamka (pomocne oznaczenia na szablonie), następnie wszywamy zamek.
7. Odszywamy listwę przykrywającą zamek. Przyszywamy listwę wzdłuż linii zamka, stebnujemy.
8. Wszywamy rękawy na otwartych pachach, a następnie zszywamy boki.
9. Na wysokości pierwszego nacięcia (licząc od pachy) wyznaczamy środek szerokości elementu jednego przodu, który będzie miejscem od którego i do którego doszywamy gumkę talii (gumkę złożyć na pół i przypiąć na szwie tyłu na wysokości ww. nacięcia oraz na wyznaczonych punktach na obu częściach przodu). Naciągniętą gumkę przesywamy najlepiej zygzakiem lub mocno naciągniętą gumkę przesywamy szwem prostym stębnowym .
10. Zszywamy nogawki po wewnętrznej stronie.
11. Podwijamy rękawy i nogawki i przesywamy w celu uzyskania tunelu do gumek (pozostawiając nieprzeszyte miejsca na wciągnięcie gumki), następnie wciągamy gumki w nogawki i rękawy – oczywiście dla wprawnych osób mogą podwijać z umieszczoną już gumką 😊 .

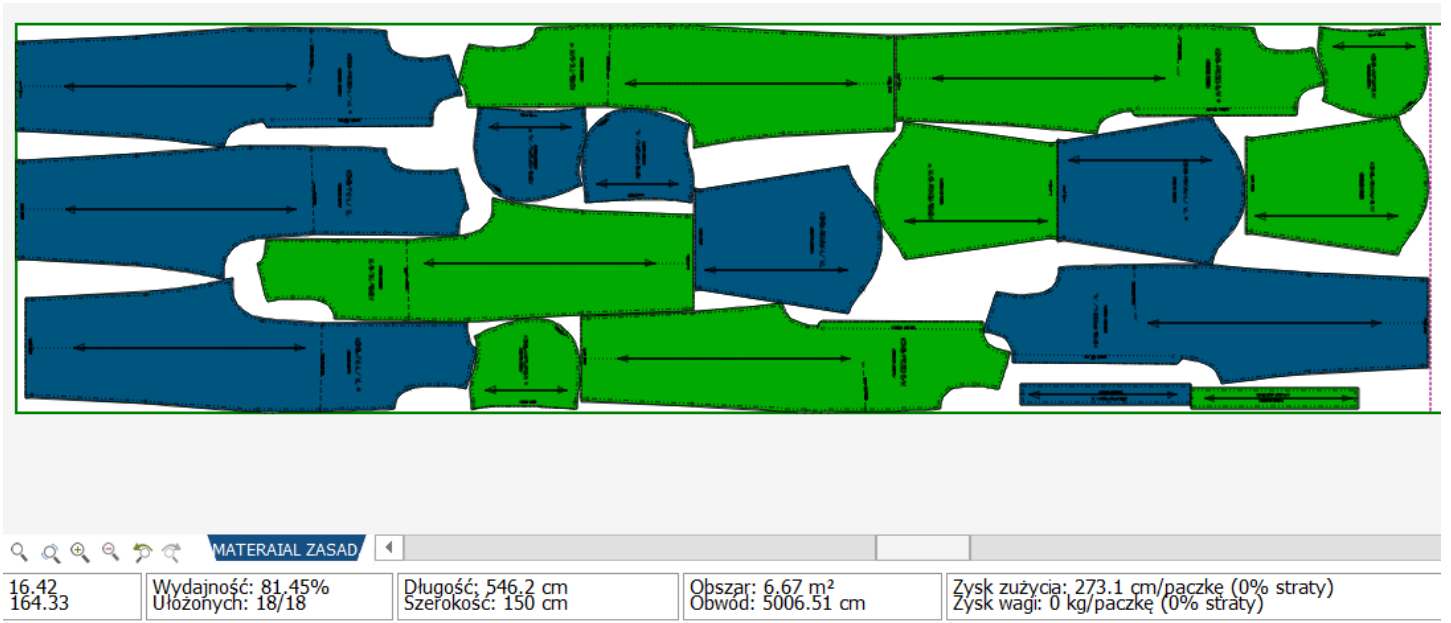
Dziękujemy że pomagasz!

PODGLĄD / SYMULACJE UKŁADÓW KOMBINEZON MEDYCZNY

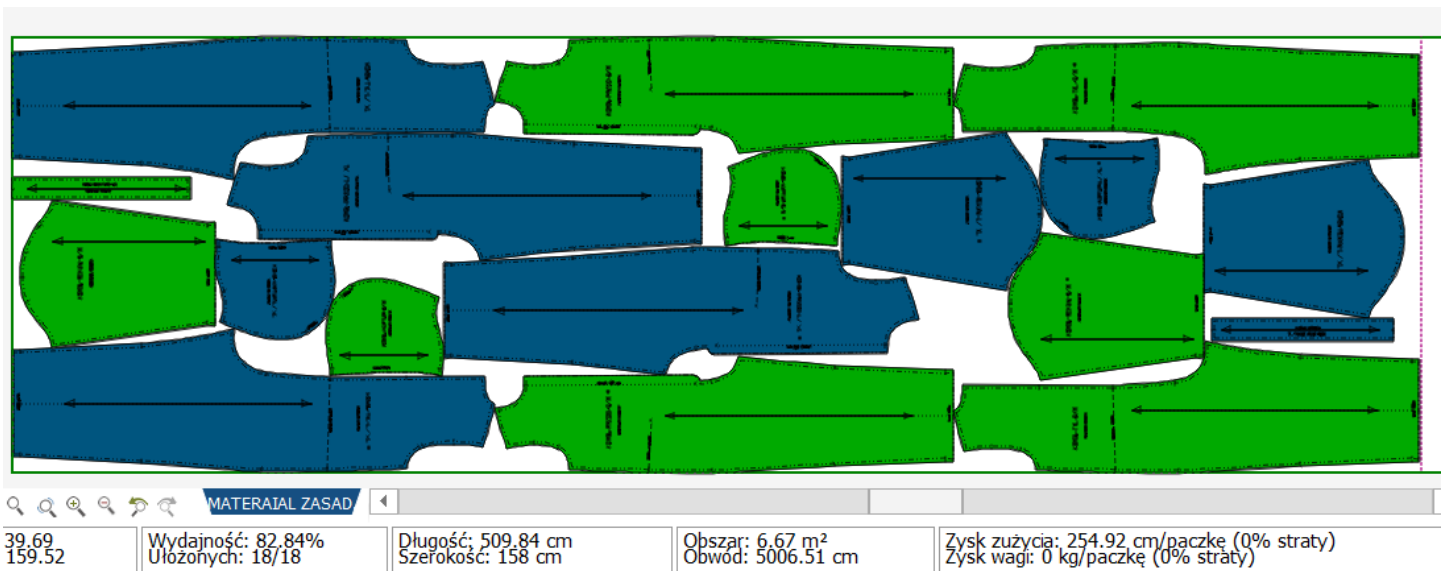
podobnie wygląda układ z kapturem zamkniętym z stójką dołem

- rysunki propozycji układów:

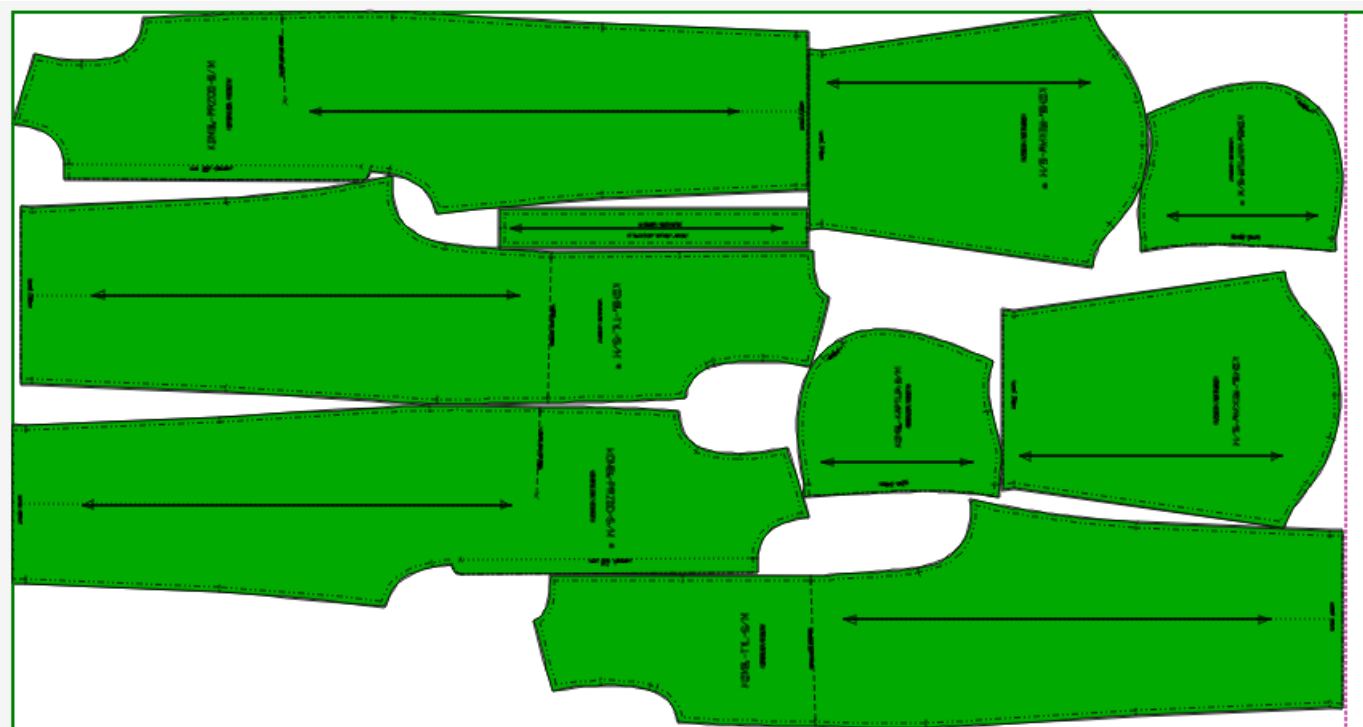
ROZM. S/M i L/XL __ SZER. MATER. 150 cm



ROZM. S/M i L/XL __ SZER. MATER. 158 cm



ROZM. S/M __ SZER. MATER. 150 cm



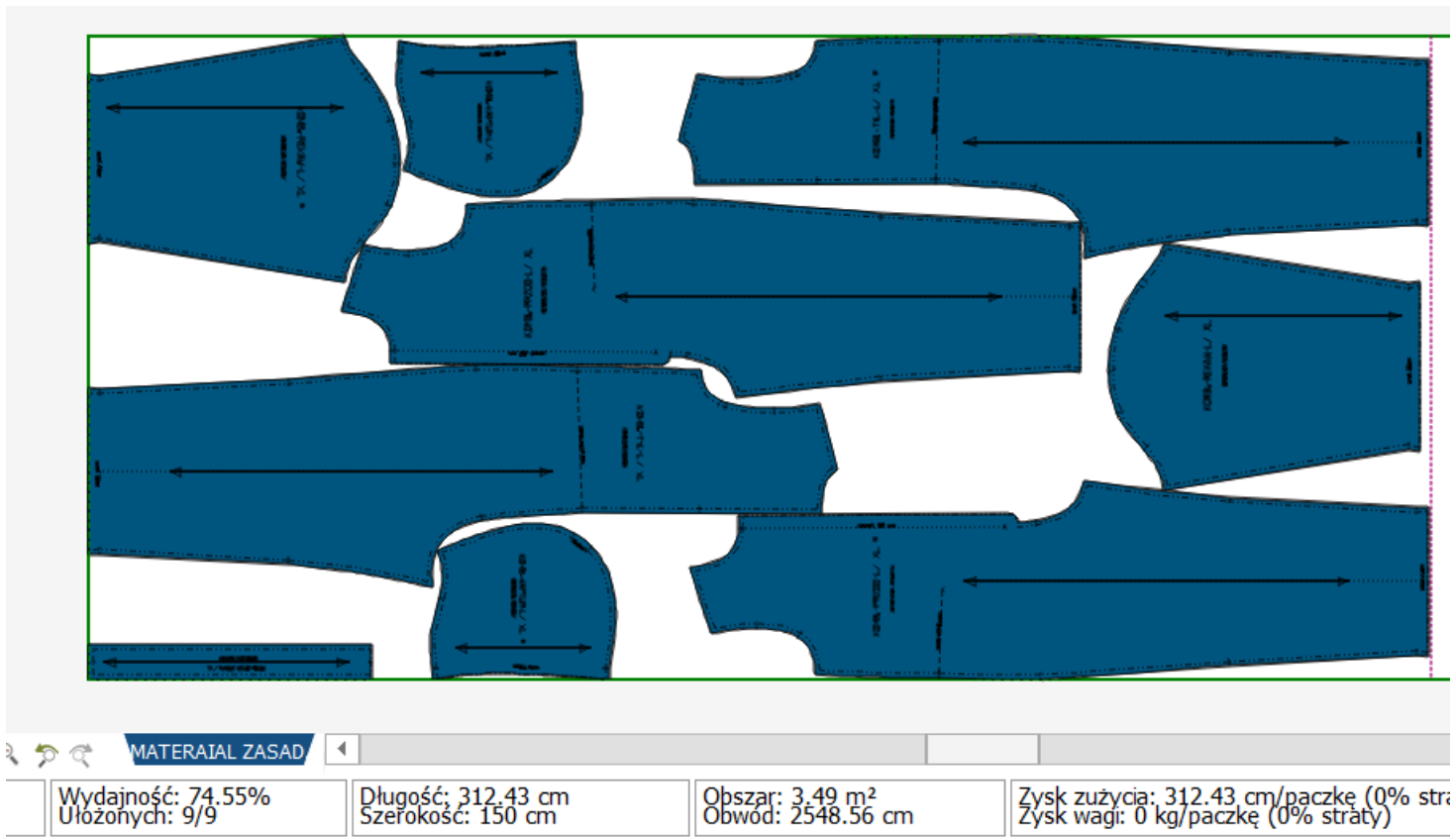
MATERIAŁ ZASAD			
Wydajność: 76.36% Ułożonych: 9/9	Długość: 277.62 cm Szerokość: 150 cm	Obszar: 3.18 m ² Obwód: 2457.95 cm	Zysk zużycia: 277.62 cm/paczkę Zysk wagi: 0 kg/paczkę (0% str)

ROZM. S/M __ SZER. MATER. 158 cm



MATERIAŁ ZASAD			
Wydajność: 80.61% Ułożonych: 9/9	Długość: 249.66 cm Szerokość: 158 cm	Obszar: 3.18 m ² Obwód: 2457.95 cm	Zysk zużycia: 249.66 cm/p Zysk wagi: 0 kg/paczkę (0%

ROZM. L/XL __ SZER. MATER. 150 cm



ROZM. L/XL __ SZER. MATER. 158 cm

